

## FINAL



TRIPLE CROWN  
BASKETBALL

Παναθηναϊκός **63 - 46** Triple Crown

56% 5 / 9 FT 7 / 21 33%

49% 26 / 53 2p 15 / 34 44%

13% 2 / 15 3p 3 / 16 19%

28 - 13 Rb 28 - 11

18 Tu 30

Referees: Παυλόπουλος - Γρίβα

Each Period	1st	2nd	3rd	4th
Παναθηναϊκός	15	12	20	16
Triple Crown	10	13	3	20

End of Period	1st	2nd	3rd	4th
Παναθηναϊκός	15	27	47	63
Triple Crown	10	23	26	46



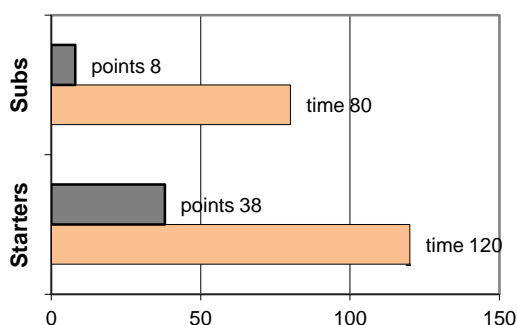
Coach: Α. Δεμέναγας - Γ. Φασουλόπουλος

TRIPLE CROWN

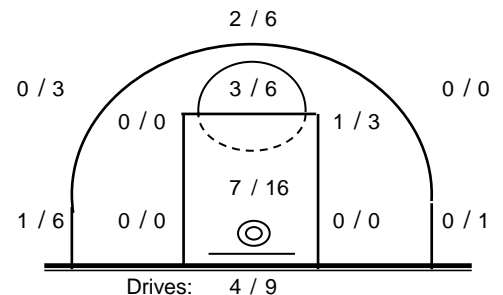
Fast Breaks 4 / 9

# Player	Time (min)	Points	Ft	2p	3p	+/-	Rebs		As	St	Tu	Bl	Fouls		Rkg*	
							de	of					Wo	Co		
4 Αλβέρτης Κάρολος	18	0	0 / 0	0 / 1	0 / 1	-17	0	1	1	3	1	0	0	1	2	
5 Αναστασίου Νικόλ.	6	0	0 / 0	0 / 0	0 / 0	1	0	0	1	0	4	0	1	0	-	
6 Δήμου Νικόλαος	3	0	0 / 0	0 / 0	0 / 0	1	1	0	1	0	4	0	0	0	-	
7 Ζήνας Χρ.	7	0	0 / 0	0 / 0	0 / 0	-1	2	0	0	0	0	0	0	0	2	
<b>8 Βαρουκτσής Παν.</b>	<b>29</b>	<b>4</b>	<b>0 / 0</b>	<b>2 / 2</b>	<b>0 / 0</b>	<b>-13</b>	<b>0</b>	<b>1</b>	<b>6</b>	<b>0</b>	<b>2</b>	<b>0</b>	<b>0</b>	<b>1</b>	<b>9</b>	
9 Κοσμετάτος Ευάγγ.	22	5	0 / 0	1 / 3	1 / 2	-2	2	1	0	0	3	0	1	0	2	
10 Φωτιάδης Κων/νος	9	3	1 / 2	1 / 3	0 / 3	-4	3	0	0	1	1	0	2	3	0	
<b>11 Γερογιάννης Χρήστ.</b>	<b>36</b>	<b>27</b>	<b>6 / 19</b>	<b>9 / 19</b>	<b>1 / 3</b>	<b>-13</b>	<b>13</b>	<b>6</b>	<b>0</b>	<b>0</b>	<b>3</b>	<b>4</b>	<b>11</b>	<b>0</b>	<b>22</b>	
<b>12 Δαναζόπουλος Αθ.</b>	<b>15</b>	<b>0</b>	<b>0 / 0</b>	<b>0 / 0</b>	<b>0 / 2</b>	<b>-5</b>	<b>2</b>	<b>0</b>	<b>0</b>	<b>1</b>	<b>0</b>	<b>0</b>	<b>0</b>	<b>2</b>	<b>1</b>	
<b>13 Δεμέναγας Παναγ.</b>	<b>21</b>	<b>2</b>	<b>0 / 0</b>	<b>1 / 3</b>	<b>0 / 1</b>	<b>-8</b>	<b>1</b>	<b>2</b>	<b>0</b>	<b>2</b>	<b>2</b>	<b>0</b>	<b>2</b>	<b>2</b>	<b>2</b>	
14 Χασάπης Εμμαν.	15	0	0 / 0	0 / 1	0 / 2	-10	3	0	1	0	1	0	0	3	0	
<b>16 Οικονόμου Νικόλαος</b>	<b>19</b>	<b>5</b>	<b>0 / 0</b>	<b>1 / 2</b>	<b>1 / 2</b>	<b>-14</b>	<b>0</b>	<b>0</b>	<b>0</b>	<b>0</b>	<b>6</b>	<b>0</b>	<b>2</b>	<b>1</b>	<b>-</b>	
Team							1	0			3	0	0			
1st quarter		10	2 / 4	1 / 5	2 / 6		4	3	2	2	8	0	3	4	3	
2nd quarter		13	1 / 2	6 / 10	0 / 5		9	1	4	1	4	1	3	6	15	
3rd quarter		3	1 / 2	1 / 5	0 / 4		8	2	0	1	11	0	4	2	-6	
4th quarter		20	3 / 13	7 / 14	1 / 1		7	5	4	3	7	3	9	1	18	
<b>Final Stats</b>		<b>200</b>	<b>46</b>	<b>7 / 21</b>	<b>15 / 34</b>	<b>3 / 16</b>	<b>-85</b>	<b>28</b>	<b>11</b>	<b>10</b>	<b>7</b>	<b>30</b>	<b>4</b>	<b>19</b>	<b>13</b>	<b>30</b>
				33%	44%	19%		<b>39</b>								

Starters- Subs ratio



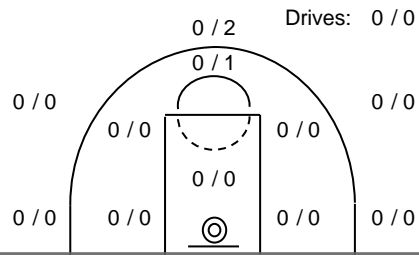
Shot Chart



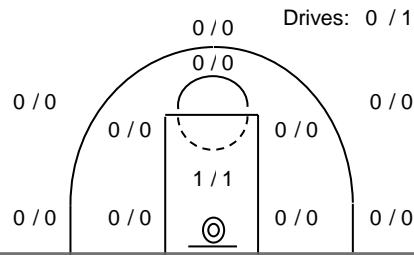
\*Ranking= Pts+Rebs+As+St+B-Mished Shots-Tu (Time Played>7min.)

## Offense Analysis:

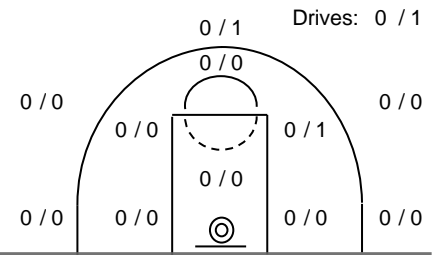
### Play performance:



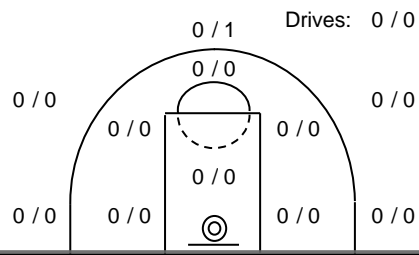
**Κίνηση** Points: 0  
 Played Fouls won: 0  
 4 times Turnovers: 1



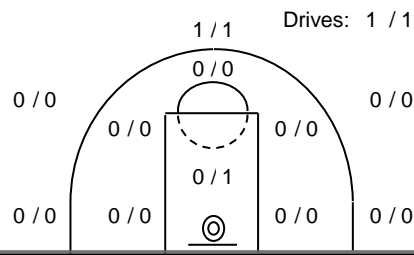
**Go** Points: 4  
 Played Fouls won: 1  
 3 times Turnovers: 0



**23** Points: 0  
 Played Fouls won: 0  
 4 times Turnovers: 1



**Feast** Points: 0  
 Played Fouls won: 3  
 7 times Turnovers: 3



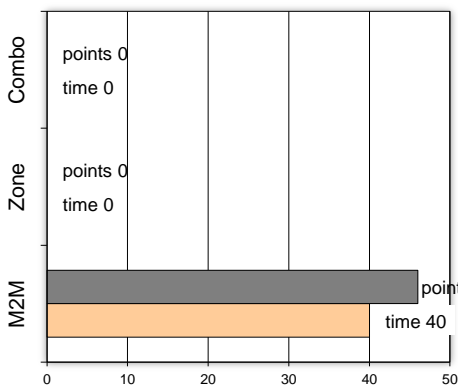
**5** Points: 5  
 Played Fouls won: 1  
 5 times Turnovers: 1

### Notes:

### Against Defense Types:

### Turnovers:

### Fast breaks:



Έγιναν 30 λάθη  
3 ήταν χρονικές υπερβάσεις,  
1 ήταν παραβάσεις γραμμών,  
23 ήταν λάθη κατοχής και  
3 ήταν βήματα ή μεταφορά.

Επετεύχθησαν 4 αιφνιδιασμοί  
3 ήταν πρωτεύοντες  
0 ήταν δευτερεύοντες  
1 προήλθαν από λάθος  
 του αντιπάλου

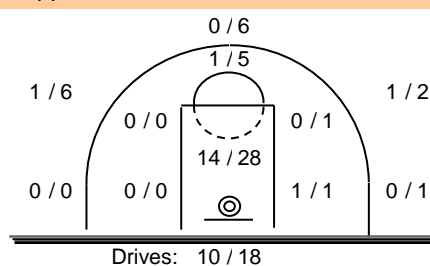
Πραγματοποιήθηκαν συνολικά 90 επιθέσεις, με απόδοση 0,51  
 έναντι 92 επιθέσεων των αντιπάλων.

## Defense Analysis:

### Παναθηναϊκός

4 Γράψας Αθ.	8
16 Πατιπάκης Κ.	2
6 Κουφόπουλος Κ.	15
7 Πρισκομάτης Ν.	6
8 Βοντικάκης Β.	0
9 Ντουντουλάκης Γ.	0
10 Μπούρβαρης Ι.	0
18 Διαμαντής Κ.	0
12 Λιγνός Κ.	16
13 Πιλάβιος Αλ.	0
14 Τσιαντούλας Δ.	0
15 Γερονίκος Π.	16

### Opponent's shot chart



Απόδοση άμυνας: 0,68

### Defense Types Performance

